

Plānotais I kategorijas pašvaldības ceļa pievienojums (Klaņģu ceļš), km 6,367

MDC SIA "Mēmielības Datu Centrs" Limbažu iela 9-486, Rīga, LV-1005
 Tālrunis: +371 67496833 Fakss: +371 67387483 e-pasts: info@mdc.lv www.mdc.lv www.topografija.lv

Dati ievadīti pašvaldības ADTI datu bāzē.
 Uzmērījums reģistrēts ar Nr. **8070 TP 175050**
 2018.gada 28.maijā

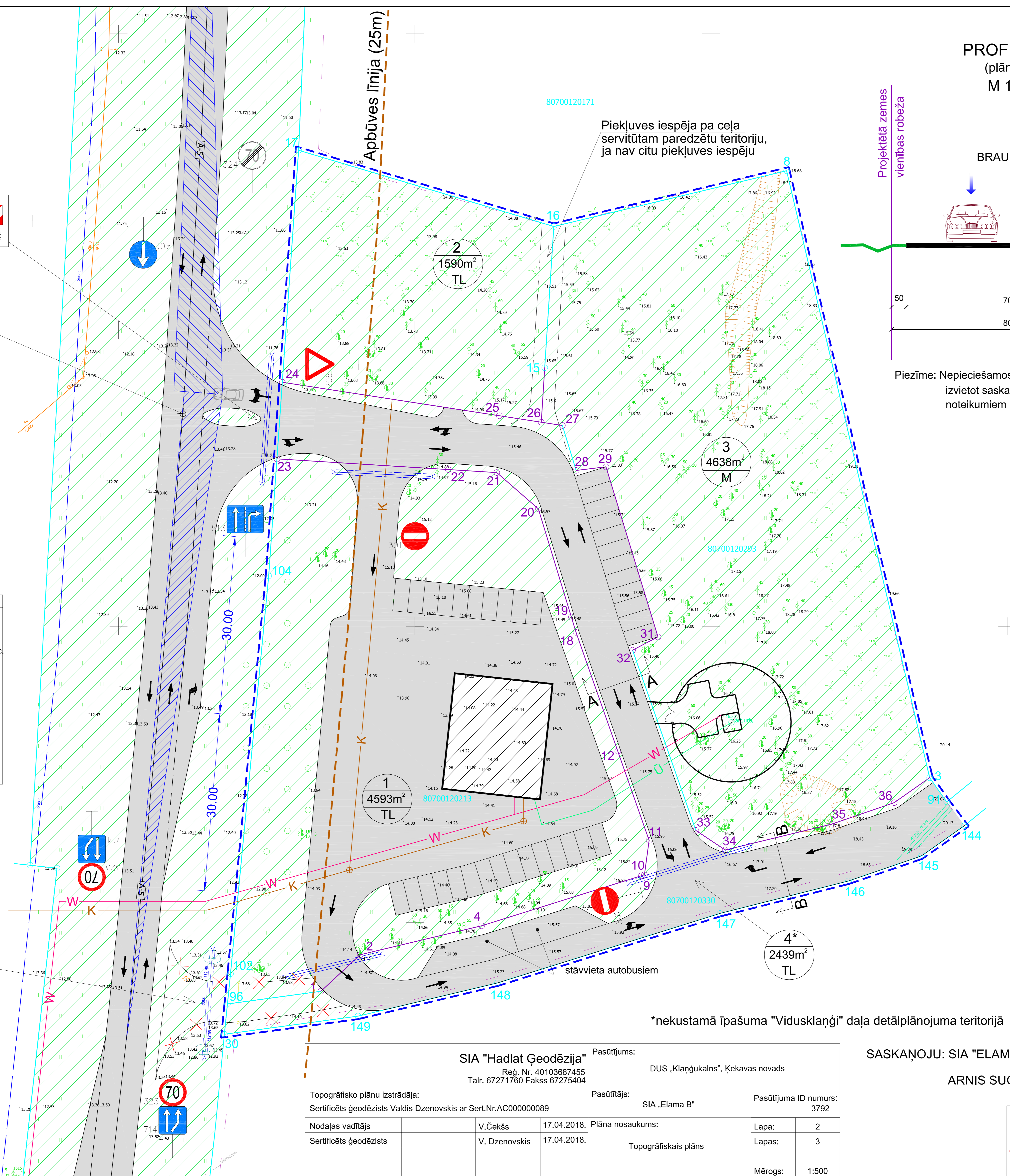
KOMUNIKĀCIJA	ORGANIZĀCIJA	DATUMS	UZVĀRDS
Sakarū kabeļi	SIA "Lattelecom"	07.05.2018.	A.Savickis Pieprasījuma numurs: PN-2002
Elektriskie kabeļi	VAS "Latvijas Valsts radio un televīzijas centrs" LMT	18.04.2018.	E.Hāns Sask.Nr. UV-13446.edoc.
	AS "Latvenergo" IT un T Reģionālās ekspluatācijas funkcijas kabeļu dienests	17.04.2018.	E.Rubins
Gāze	AS "Augstsprieguma tīkls"	17.05.2018.	J.Grabis Sask.Nr. 895
	A/S "Sadales tīkls" Ķekavas nod. A/s "Gaso"	26.04.2018.	G.Melderis Sask.Nr.2018/257
Meliorācija	Valsts SIA "Zemkopības ministrijas nekustamie īpašumi"	26.04.2018.	H.Tenteris G.Graudiņš
	Ķekavas novada pašvaldība	17.04.2018.	A.Ābele Nr.A18/1398
Ūdensvads un kanalizācija	SIA "Rīgas ūdens"	26.04.2018.	J.Vitolīns L.Savčenko Sask. Nr.2018-N-761

SASKAŅOTS

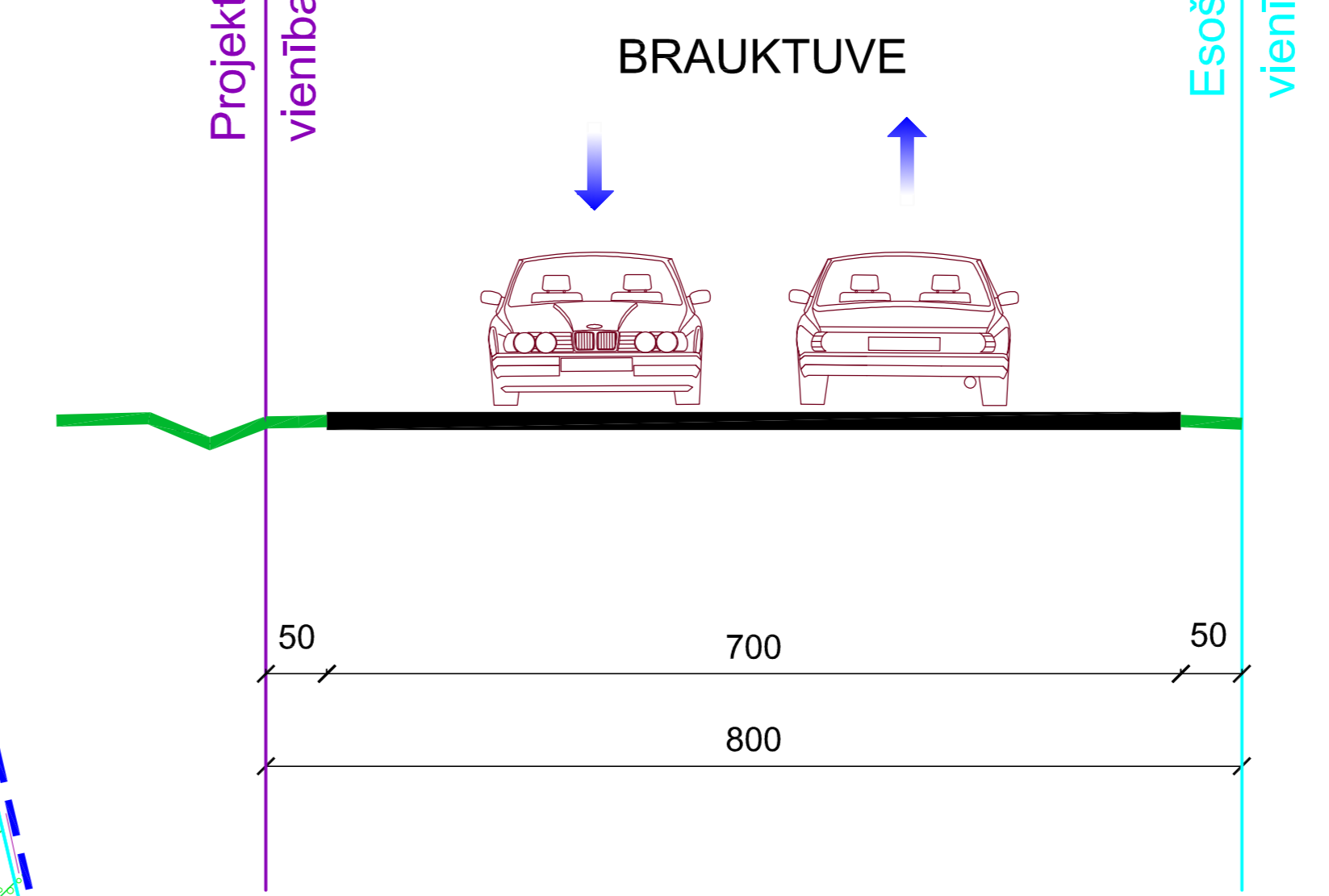
Topogrāfiskais plāns ir saskaņots un salīdzināts ar SIA "Rīgas ūdens" Ģeogrāfiskās informācijas sistēmas datus par centralizēto ūdensapgādes un kanalizācijas sistēmu.
 Saskaņojuma datums - 14.06.2018, Nr.2018-N-761
 Topogrāfisko plānu saskaņoja: SIA "Rīgas ūdens"

Likvidējams esošs II kategorijas pašvaldības ceļa (Vidusklaņģi) pievienojums km 6,490

! Uzmanību plāns sastādīts Latvijas normālo augstumu sistēmā epochā 2000,5 (LAS-2000,5). Eiropas vertikālās augstumu sistēmas (EVRS) realizācija Latvijas teritorijā.



PROFILS A - A
(plānotais)
M 1:100

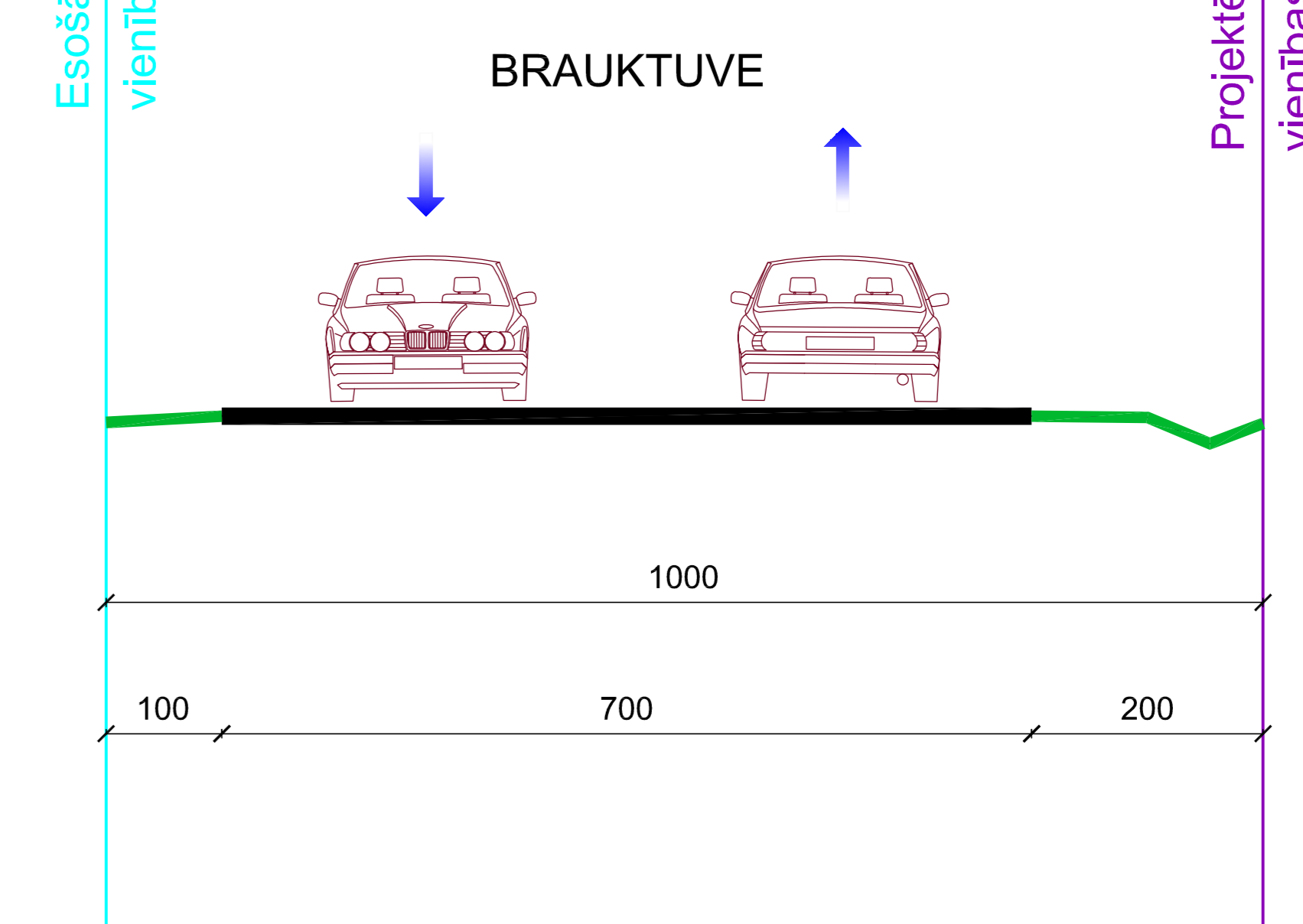


Piezīme: Nepieciešamos inženiertehniskos tīklus izvietot saskaņā ar tehniskajiem noteikumiem un LBN 008-14.

APZĪMĒJUMI

- esošā zemes vienības robeža
- projektētā zemes vienības robeža (ceļa nodalījuma josla)
- detālplānojuma robeža
- apbūves līnija (25m)
- orientējošs apbūves izvietojums
- zaļā zona
- ceļa brauktuve un laukumi ar cieto segumu
- redzamības brīvlauks
- esošais ūdensvads
- esošais sakaru kabelis
- esošais gaisvada 0,4 kV elektrokabelis
- orientējošs ūdensvada izvietojums
- orientējošs kanalizācijas vada izvietojums
- orientējošs elektrokabeļa izvietojums
- plānotā caurtece
- zemes vienības numurs
zemes vienības platība
z.v. plānotā (atļautā) izmantošana

PROFILS B - B
(plānotais)
M 1:100



Piezīme: Nepieciešamos inženiertehniskos tīklus izvietot saskaņā ar tehniskajiem noteikumiem un LBN 008-14.

*nekustamā īpašuma "Vidusklaņģi" daļa detālplānojuma teritorijā

SIA "Hadlat Ģeodēzija" Reg. Nr. 40103687455 Tālrunis: 67271760 Fakss: 67275404			Pasūtītājs: DUS „Klaņģukalns”, Ķekavas novads		
Topogrāfisko plānu izstrādāja: Sertificēts ģeodēzists Valdis Dzenovskis ar Ser.Nr.AC000000089	Pasūtītājs: SIA „Elama B”	Pasūtījuma ID numurs: 3792			
Nodaļas vadītājs Sertificēts ģeodēzists	V.Cekšs V. Dzenovskis	17.04.2018. 17.04.2018.	Plāna nosaukums: Topogrāfiskais plāns	Lapa: Lapas: Mērogs:	2 3 1:500

SASKAŅOJU: SIA "ELAMA B" _____ .03.2019.
 ARNIS SUGAKO _____ .03.2019.

Pasūtītājs	SIA "Elama B"		
Izstrādātājs	SIA "ARHITEKTA EDGARA BĒRZIŅA BIROJS"		
Detālplānojuma nosaukums	DETĀLPLĀNOJUMS NEKUSTAMAJIEM ĪPAŠUMIEM "DEGVIELA" UN "VIDUSKLAŅĢI" ĶEKAVAS PAGASTĀ, ĶEKAVAS NOVADĀ		
Lapas nosaukums	PLĀNOTĀS APBŪVES, SATIKSMES INFRASTRUKTŪRAS UN INŽENIERTEHNIKO KOMUNIKĀCIJU SHĒMA		
Mērogs 1:500	Lapa 4	2019.gads	
	Vārds, uzvārds	Paraksts	Datums
Projekta vad.	Edgars Bērziņš		19.03.2019
DP Izstrādātājs	Edgars Bērziņš		19.03.2019
Tehn. izstrādātājs	Edgars Bērziņš		19.03.2019

MDC SIA "Mēmielības Datu Centrs" Limbažu iela 9-486, Rīga, LV-1005
 Tālrunis: +371 67496833 Fakss: +371 67387483 e-pasts: info@mdc.lv www.mdc.lv www.topografija.lv

Dati ievadīti pašvaldības ADTI datu bāzē.
 Uzmērījums reģistrēts ar Nr. **8070 DP 185526**
 2019.gada 28.martā